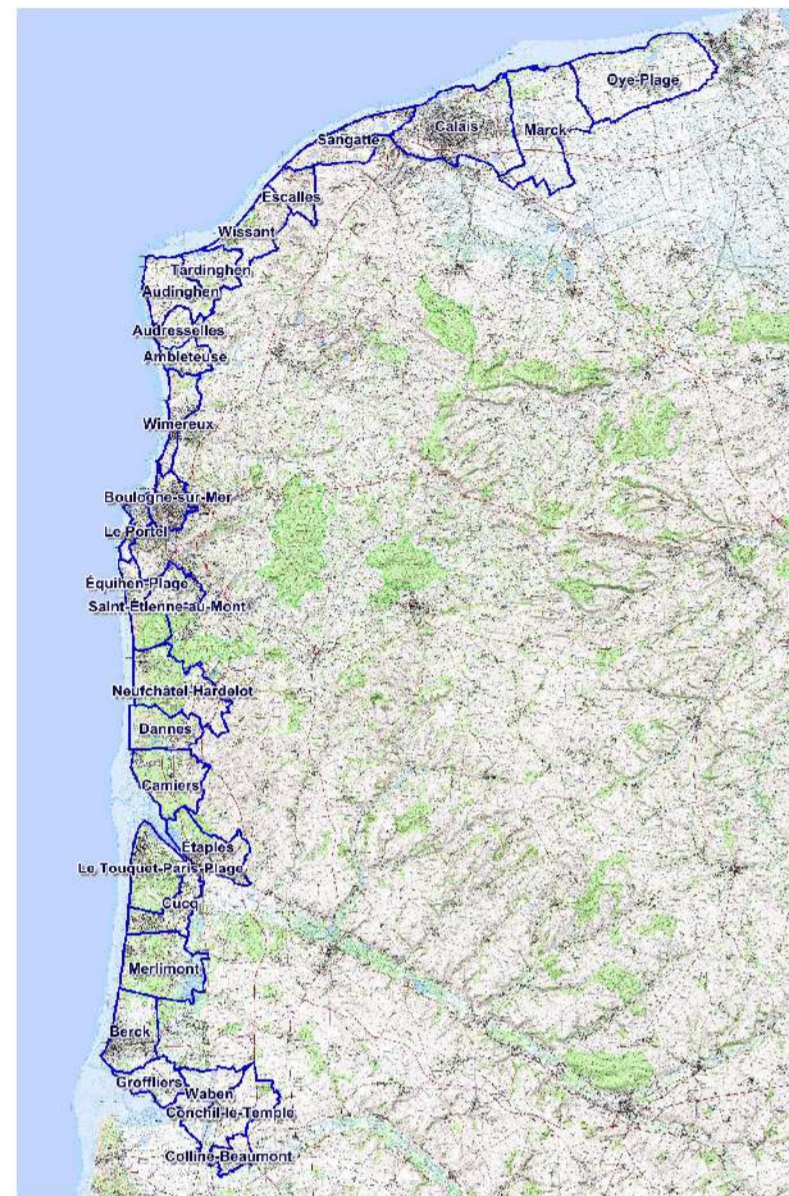


Aléa submersion marine  
de référence  
à l'horizon 2100

RANG DU FLIERS

Porter à connaissance

Date: octobre 2015



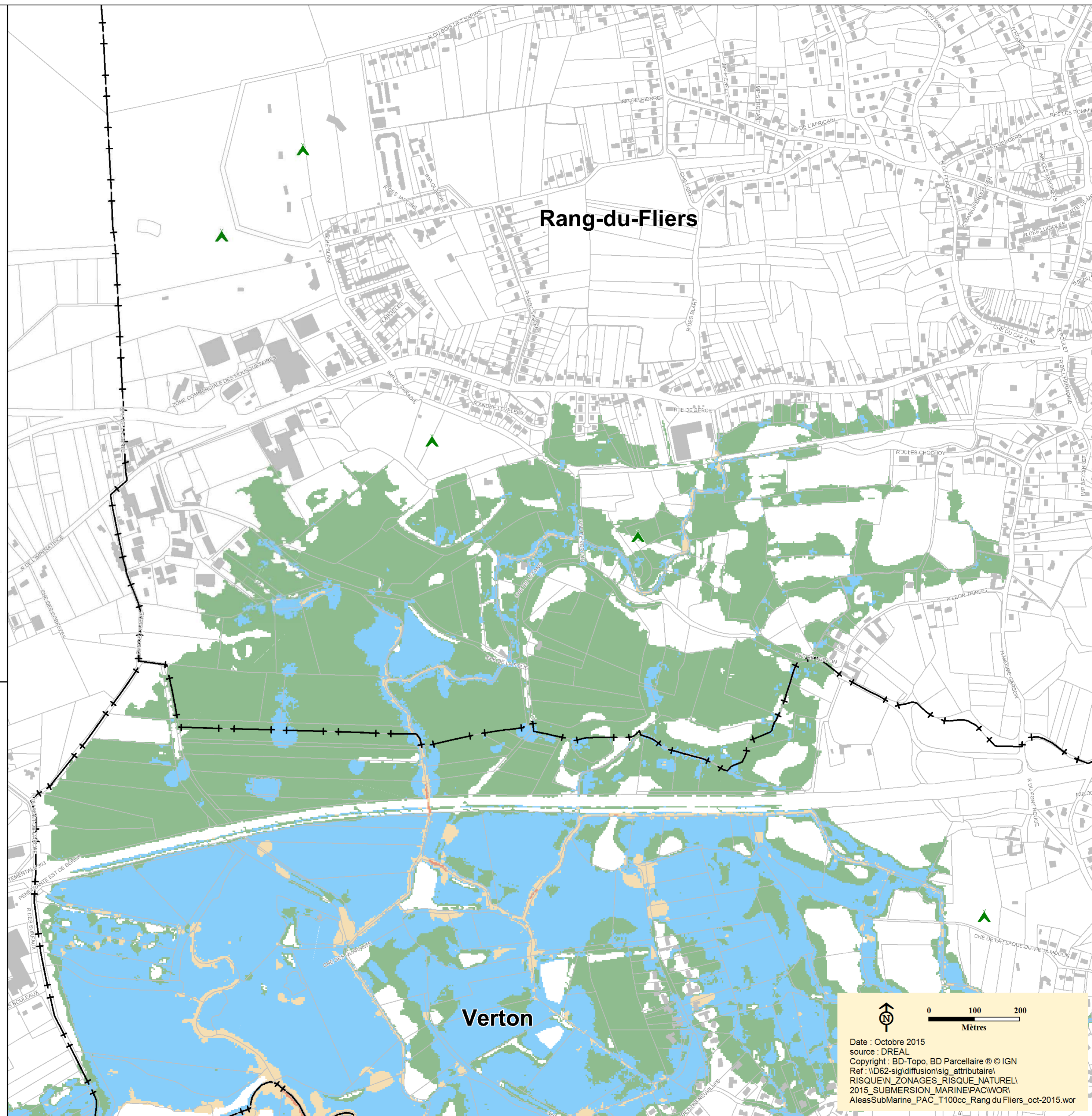
Echelle: 1/5000 ème

LEGENDE

- Limite de commune
- Bâtiment
- Eglise
- Mairie
- Camping
- Voie ferrée

Niveau d'aléa

- Très fort
- Fort
- Moyen
- Faible



0 100 200
   
 Mètres
   
 Date : Octobre 2015
   
 source : DREAL
   
 Copyright : BD-Topo, BD Parcellaire © IGN
   
 Ref : \D62-sig\diffusion\sig\_attribution\
   
 RISQUEIN\_ZONAGES\_RISQUE\_NATUREL\
   
 2015\_SUBMERSION\_MARINE\PAIWOR\
   
 AleasSubMarine\_PAC\_T100cc\_Rang du Fliers\_oct-2015.wor